

# WOHNUNG 3 | ERDGESCHOSS | 3½-Zimmer | 86,77 m<sup>2</sup>



## LÖWENBLICK ASPERG



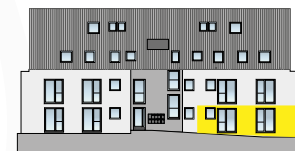
Wohnung barrierefrei gemäß § 35 LBO  
 2. Rettungsweg



Draufsicht  
EG | Wohnung 3



Ansicht Nord  
EG | Wohnung 3



Ansicht Ost  
EG | Wohnung 3



Ansicht Süd  
EG | Wohnung 3



Ansicht West  
EG | Wohnung 3



Maßstab: 1:100

1m 5m

Unverbindliche Illustration, Grundrissänderungen vorbehalten.

Wohnen   Essen	26,69 m <sup>2</sup>
Küche	5,93 m <sup>2</sup>
Schlafen	12,43 m <sup>2</sup>
Zimmer	10,20 m <sup>2</sup>
Arbeiten	7,28 m <sup>2</sup>
Du/WC	6,56 m <sup>2</sup>
WC	2,60 m <sup>2</sup>
Flur	11,23 m <sup>2</sup>
Terrasse 7,70 m <sup>2</sup> -50%	3,85 m <sup>2</sup>
<b>Wohnfläche gesamt</b>	<b>86,77 m<sup>2</sup></b>



**BAUTRÄGER:**  
 HEINRICH WOHNBAU GMBH  
 Heppacher Str. 39  
 71404 Korb  
 Tel. +49 7151 93901-0  
 info@HEINRICHIMMOBILIEN.de  
 www.HEINRICHIMMOBILIEN.de