

WOHNUNG 7 | 1. DACHGESCHOSS | 4½-Zimmer | 106,66 m²



LÖWENBLICK ASPERG

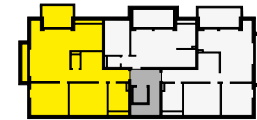
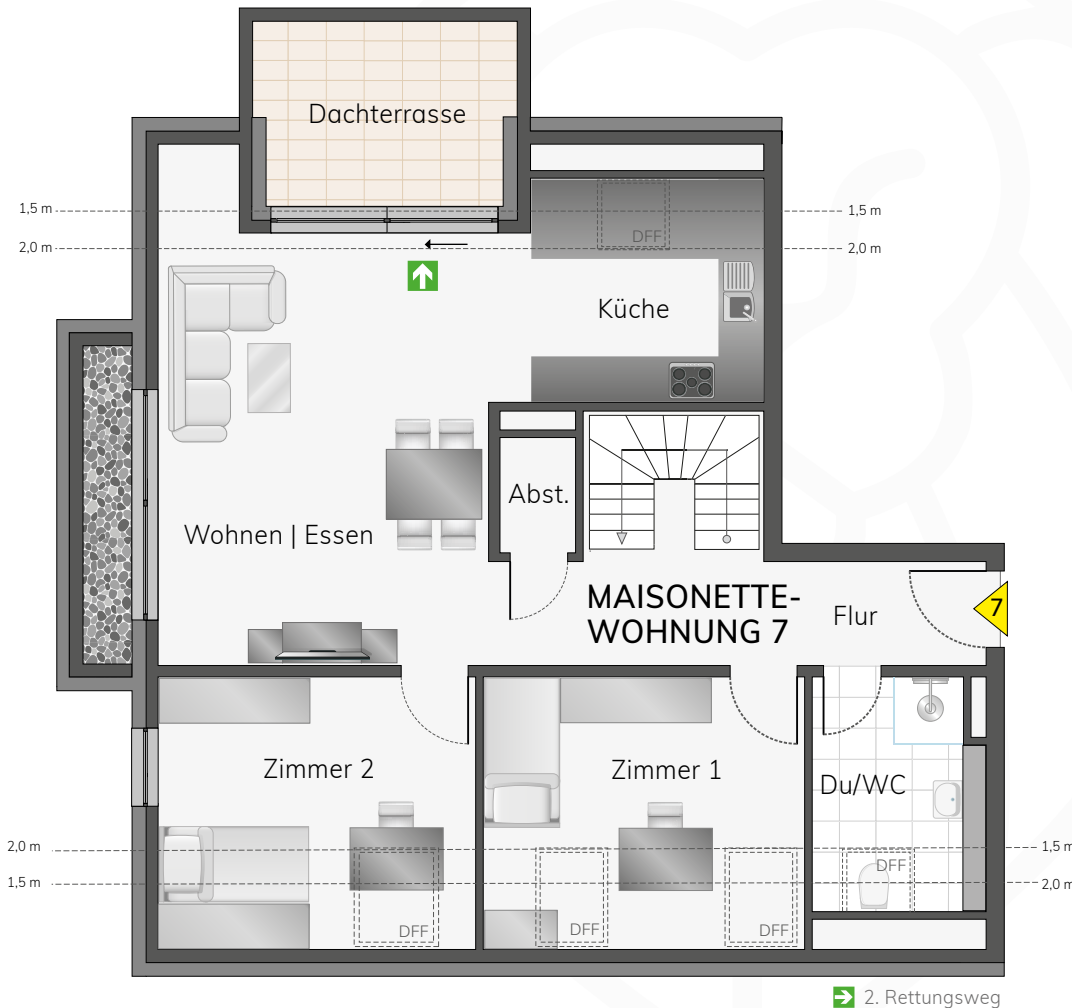


Maßstab: 1:100

1m 5m

Unverbindliche Illustration, Grundrissänderungen vorbehalten.

MAISONETTE-WOHNUNG



Draufsicht
1. DG | Wohnung 7



Ansicht Nord
1. DG | Wohnung 7



Ansicht Ost
1. DG | Wohnung 7



Ansicht Süd
1. DG | Wohnung 7



Ansicht West
1. DG | Wohnung 7

Wohnen Essen	26,49 m ²
Küche	8,20 m ²
Zimmer 1	12,35 m ²
Zimmer 2	11,94 m ²
Du/WC	6,40 m ²
Flur	10,43 m ²
Abstellraum	1,36 m ²
Dachterrasse 8,16 m ² -50%	4,08 m ²
Wohnfläche 1. DG gesamt	81,25 m²

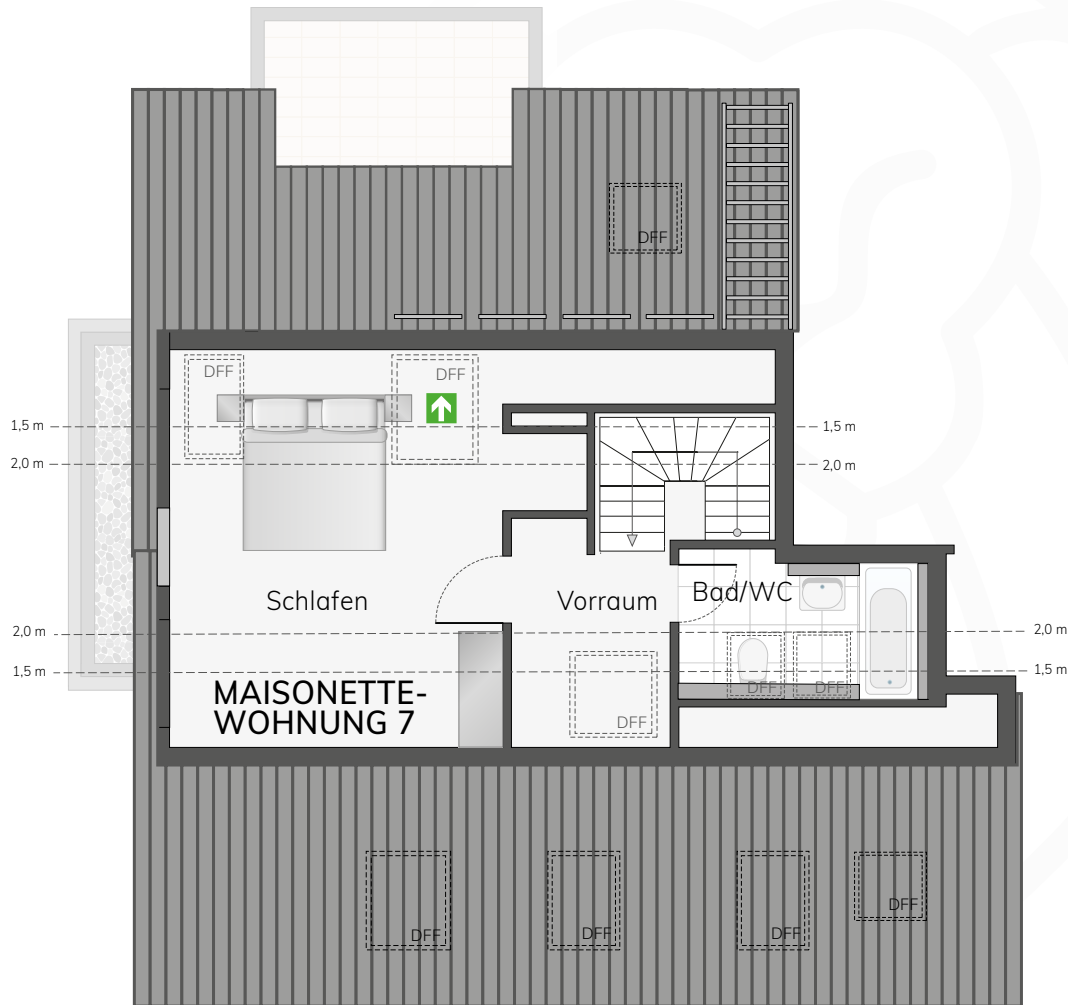


BAUTRÄGER:
HEINRICH WOHNBAU GMBH
Heppacher Str. 39
71404 Korb
Tel. +49 7151 93901-0
info@HEINRICHIMMOBILIEN.de
www.HEINRICHIMMOBILIEN.de



LÖWENBLICK
ASPERG

MAISONETTE-WOHNUNG



➔ 2. Rettungsweg



Draufsicht
2. DG | Wohnung 7



Ansicht Nord
2. DG | Wohnung 7



Ansicht Ost
2. DG | Wohnung 7



Ansicht Süd
2. DG | Wohnung 7



Ansicht West
2. DG | Wohnung 7



Maßstab: 1:100

1m 5m

Unverbindliche Illustration, Grundrissänderungen vorbehalten.

Schlafen	16,02 m ²
Vorraum	4,19 m ²
Bad/WC	5,20 m ²
Wohnfläche 2. DG gesamt	25,41 m²
Wohnfläche gesamt	106,66 m²



BAUTRÄGER:
HEINRICH WOHNBAU GMBH
Heppacher Str. 39
71404 Korb
Tel. +49 7151 93901-0
info@HEINRICHIMMOBILIEN.de
www.HEINRICHIMMOBILIEN.de